



Finansowanie inwestycji w efektywność energetyczną ze środków Unii Europejskiej i NFOŚiGW

Przemysław Jura
Prezes Zarządu
Instytut Nauk Ekonomicznych i Społecznych

Katowice 21.06.2016



Źródła dofinansowań

- **Program Operacyjny Infrastruktura i Środowisko 2014-2020.** Główny cel programu: Wsparcie gospodarki efektywnie korzystającej z zasobów i przyjaznej środowisku oraz sprzyjającej spójności terytorialnej i społecznej.
- **Narodowy Fundusz Ochrony Środowiska i Gospodarki Wodnej (środki krajowe).** Stanowi strategiczne ogniwo polskiego systemu finansowania ochrony środowiska i gospodarki wodnej, dysponując największym potencjałem finansowym.
(głównie zwrotne formy dofinansowania)



PO Infrastruktura i Środowisko 2014-2020

Główne obszary, na które zostaną przekazane środki: gospodarka niskoemisyjna, ochrona środowiska, przeciwdziałanie i adaptacja do zmian klimatu, transport i bezpieczeństwo energetyczne oraz ochrona zdrowia i dziedzictwo kulturowe.

Program będzie skutecznie realizował założenia strategii Europa 2020, z którą powiązany jest jego cel główny - wsparcie gospodarki efektywnie korzystającej z zasobów i przyjaznej środowisku oraz sprzyjającej spójności terytorialnej i społecznej.

Budżet POIiŚ : **27,5 mld euro**



**INFRASTRUKTURA
I ŚRODOWISKO**
NARODOWA STRATEGIA SPÓJNOŚCI



Aktualne nabory POIiŚ w 2016 r.

- **Obszar tematyczny:** Efektywność energetyczna
Oś priorytetowa I Zmniejszenie emisyjności gospodarki .
- **Budżet:** 2,8 mld euro.



INFRASTRUKTURA
I ŚRODOWISKO
NARODOWA STRATEGIA SPÓJNOŚCI



Poddziałanie 1.7.1

Nazwa: Wspieranie efektywności energetycznej w budynkach mieszkalnych w konurbacji śląsko-dąbrowskiej.

- **Nabór** 4.07.2016-31.10.2016.
- **Cel:** wspieranie głębokiej, kompleksowej modernizacji energetycznej wielorodzinnych budynków mieszkaniowych, zmierzającej do zwiększenia efektywności energetycznej budynków.



Poddziałanie 1.7.1

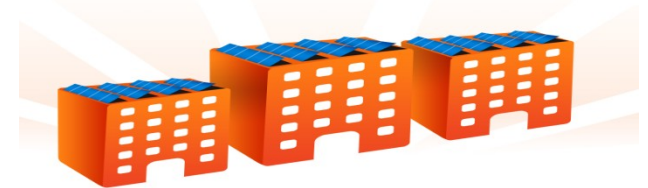
- **Forma wsparcia:** dotacja i pożyczka z częściowym umorzeniem.
- **Dofinansowanie:** max. 25%, **pożyczka** max. 50% (umorzenie max. 20%)- realny poziom wsparcia zależy od typu podmiotu i efektów energetycznych.
- Brak kwoty minimalnej i maksymalnej.
- **Grupa docelowa:** wspólnoty mieszkaniowe, spółdzielnie z obszaru śląsko-dąbrowskiego.



Poddziałanie 1.7.1

Typy działań m.in.;

- ocieplenie przegród zewnętrznych obiektu, w tym ścian zewnętrznych, podłóg, dachów i stropodachów, wymiana okien, drzwi zewnętrznych;
- wymiana oświetlenia na energooszczędne (w częściach wspólnych budynków); przebudowa systemów grzewczych lub podłączenie bardziej efektywnego energetycznie i ekologicznie źródła ciepła¹;
- instalacja/przebudowa systemów chłodzących, również z zastosowaniem OZE²;
- budowa lub przebudowa systemów wentylacji i klimatyzacji;
- zastosowanie automatyki pogodowej;



Poddziałanie 1.7.1



Typy działań cd m.in.;

- zastosowanie systemów zarządzania energią w budynku;
- budowa lub przebudowa wewnętrznych instalacji odbiorczych oraz likwidacja;
- dotychczasowych nieefektywnych źródeł ciepła;
- instalacja mikrogeneracji lub mikrotrigeneracji na potrzeby własne;
- instalacja OZE3 w modernizowanych energetycznie budynkach, jeśli to wynika z przeprowadzonego audytu energetycznego.



Poddziałanie 1.3.2

Nazwa: Wspieranie efektywności energetycznej w sektorze mieszkaniowym.

- **Nabór:** 30.06.2016 - 31.10.2016
- **Cel, forma wsparcia i typy działań** analogicznie jak w poddziałaniu 1.7.1
- **Różnica:** grupa docelowa: spółdzielnie mieszkaniowe, wspólnoty **spoza** obszaru śląsko-dąbrowskiego.



Poddziałanie 1.6.2



Nazwa: Sieci ciepłownicze i chłodnicze dla źródeł wysokosprawnej kogeneracji.

- **Termin naboru:** 30.06.2016-30.09.2016.
- **Cel:** budowa sieci ciepłowniczej lub sieci chłodu (oraz przyłączy), głównie na cele komunalno-bytowe w obszarach, posiadających uprzednio przygotowane plany gospodarki niskoemisyjnej.
- **Forma wsparcia:** dotacja+ pożyczka (do 85%).

(obliczane indywidualnie w zależności od kosztów, zysku operacyjnego, wartości porównawczej)



Poddziałanie 1.6.2

- **Beneficjenci ;**

Spółdzielnie mieszkaniowe, JST, podmioty świadczące usługi publiczne w ramach realizacji obowiązków własnych jednostek samorządu terytorialnego nie będące przedsiębiorcami, przedsiębiorcy.

- **Typy projektów ;**

- budowa sieci ciepłowniczych lub sieci chłodu (w tym przyłączy), umożliwiająca wykorzystanie energii cieplnej, wytworzonej w źródłach wysokosprawnej kogeneracji;



Poddziałanie 1.6.2

- **Typy projektów cd ;**
 - wykorzystanie ciepła odpadowego, wyprodukowanego w układach wysokosprawnej kogeneracji w ramach projektów rozbudowy/budowy sieci ciepłowniczych;
 - budowa sieci ciepłych lub sieci chłodu, umożliwiająca wykorzystanie ciepła, wytworzonego w warunkach wysokosprawnej kogeneracji (w tym możliwe jest również wykorzystanie ciepła odpadowego, ciepła z instalacji OZE), a także powodująca zwiększenie wykorzystania ciepła, wyprodukowanego w takich instalacjach.



Poddziałanie 1.6.1

Nazwa: Źródła wysokosprawnej kogeneracji.

- **Termin naboru:** 30.06.2016-30.09.2016
- **Cel:** budowa nowych lub zwiększenie mocy (w wyniku rozbudowy lub przebudowy) istniejących jednostek wytwarzania energii elektrycznej i ciepła w technologii wysokosprawnej kogeneracji w jednostkach kogeneracji o całkowitej nominalnej mocy elektrycznej powyżej **1 MW.**



Poddziałanie 1.6.1

- **Forma wsparcia i wysokość dofinansowania :**
do 85%* (dotacja +pożyczka).

*Przy obliczaniu wysokości pomocy uwzględnia się;

I – maksymalna dopuszczalna intensywność pomocy publicznej 85%,

KKPP – koszty kwalifikowalne projektu zgodnie z Kalkulatorem pomocy publicznej, arkusz „koszty” ,

IREF – wartość inwestycji referencyjnej (zgodnie z Kalkulatorem pomocy publicznej).



Poddziałanie 1.6.1

- **Typ projektów podlegających dofinansowaniu:**
Budowa nowych lub zwiększenie mocy (w wyniku rozbudowy lub przebudowy) istniejących jednostek wytwarzania energii elektrycznej i ciepła w technologii wysokosprawnej kogeneracji w jednostkach kogeneracji o całkowitej nominalnej mocy elektrycznej powyżej 1 MW.



Poddziałanie 1.6.1

- **Beneficjenci:** przedsiębiorcy, jednostki samorządu terytorialnego oraz działające w ich imieniu jednostki organizacyjne, podmioty świadczące usługi publiczne w ramach realizacji obowiązków własnych jednostek samorządu terytorialnego nie będące przedsiębiorcami, spółdzielnie mieszkaniowe.



Działanie 1.5



- **Nazwa** : Efektywna dystrybucja ciepła i chłodu.
- **Termin naboru**: 30.06.2016-30.09.2016
- **Finansowanie, beneficjenci**: analogicznie jak w 1.6.2
- **Typy projektów**;
 - i. przebudowa istniejących systemów ciepłowniczych i sieci chłodu, celem zmniejszenia strat na przesyle i dystrybucji;
 - ii. budowa przyłączy do istniejących budynków i instalacja węzłów indywidualnych, skutkująca likwidacją węzłów grupowych;
 - iii. budowa nowych odcinków sieci ciepłej wraz z przyłączami i węzłami ciepłowniczymi, w celu likwidacji istniejących lokalnych źródeł ciepła, opalanych paliwem stałym;
 - iv. podłączenia budynków do sieci ciepłowniczej, mające na celu likwidację indywidualnych i zbiorowych źródeł niskiej emisji.



Poddziałanie 1.1.1

Nazwa: Wspieranie inwestycji dotyczących wytwarzania energii z odnawialnych źródeł wraz z podłączeniem tych źródeł do sieci dystrybucji/przesyłowej.

- **Nabór:** IV kwartał 2016r.
- **Typy projektów;**
 - budowa, przebudowa instalacji skutkująca zwiększeniem mocy zainstalowanej lądowych farm wiatrowych;
 - budowa, przebudowa instalacji skutkująca zwiększeniem mocy zainstalowanej jednostek wykorzystujących biomasę;



Poddziałanie 1.1.1

- **Typy projektów cd ;**
 - budowa, przebudowa instalacji skutkująca zwiększeniem mocy zainstalowanej jednostek wykorzystujących biogaz;
 - budowa, przebudowa instalacji skutkująca zwiększeniem mocy zainstalowanej jednostek wykorzystujących wodę, energię promieniową lub geotermalną.

(beneficjenci oraz szczegóły konkursu po ogłoszeniu naboru)



Programy NFOŚiGW przewidziane do realizacji w 2016 r.

- W związku ze zmianami organizacyjnymi w NFOŚiGW programy mogą ulec modyfikacji.
- Przewiduje się w lipcu zatwierdzenie programów.
- Terminy naborów mogą ulec modyfikacji.



Program Lemur



- **Celem** programu jest zmniejszenie zużycia energii, a w konsekwencji ograniczenie lub uniknięcie emisji CO₂ w związku z projektowaniem i budową nowych energooszczędnych budynków użyteczności publicznej oraz zamieszkania zbiorowego.
- **Forma wsparcia:** pożyczka+ dotacja (w zależności od klasy oszczędności)
- **Min. Koszt przedsięwzięcia:** 1mln zł



Domy energooszczędne



- **Beneficjenci:** Program skierowany jest do osób fizycznych budujących dom jednorodzinny lub kupujących dom/mieszkanie od dewelopera (rozumianego również jako spółdzielnia mieszkaniowa).
- **Forma:** Dofinansowanie ma formę częściowej spłaty kapitału kredytu bankowego zaciągniętego na budowę / zakup domu lub zakup mieszkania.



Inwestycje energooszczędne w MSP

(nabór zakończony 16.06.2016)

- **Celem** programu jest ograniczenie zużycia energii w wyniku realizacji inwestycji w zakresie efektywności energetycznej i zastosowania odnawialnych źródeł energii w sektorze małych i średnich przedsiębiorstw.
- **Forma wsparcia** : Dotacje na częściowe spłaty kapitału kredytów bankowych realizowane za pośrednictwem banku na podstawie umowy o współpracę zawartej z NFOŚiGW.





Program Ryś

- **Celem** jest zmniejszenie emisji CO₂ oraz pyłów w wyniku poprawy efektywności wykorzystania energii w istniejących jednorodzinnych budynkach mieszkalnych.
- **Forma wsparcia:** dotacja + pożyczka/umowa kredytu
- **Beneficjenci:** osoby fizyczne, JST, org. pozarządowe



Poprawa jakości powietrza

- **Celem** jest poprawa jakości powietrza poprzez ograniczenie lub uniknięcie emisji CO₂ w wyniku zwiększenia produkcji energii z odnawialnych źródeł oraz zmniejszenia zużycia energii w budynkach.
- **Formy wsparcia:** dotacja+ pożyczka





**Życzę dofinansowania inwestycji
w nowej perspektywie 2014-2020!**

Dziękuję za uwagę!

