



Gospodarka odpadami komunalnymi z perspektywy Urzędu Marszałkowskiego

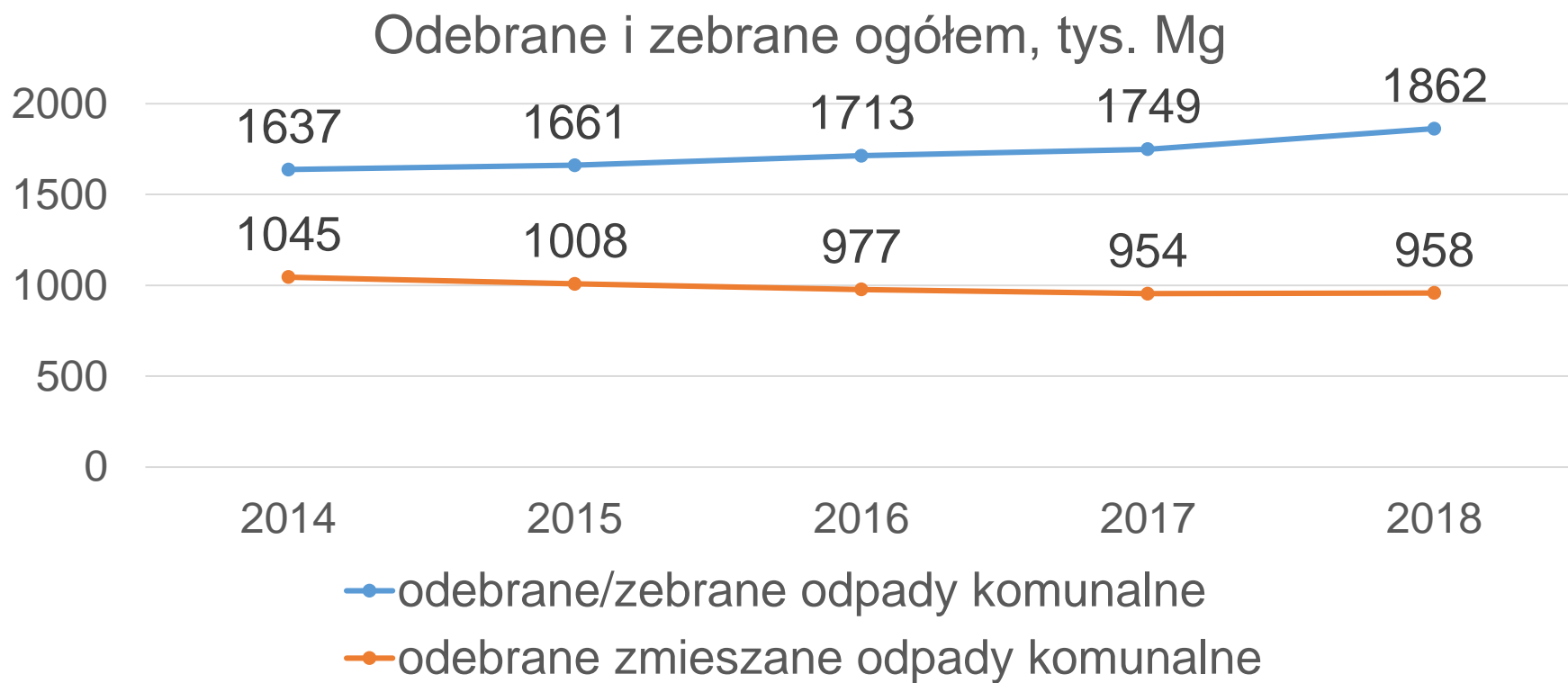
Urząd Marszałkowski Województwa Śląskiego
Wydział Ochrony Środowiska

Katowice, dn. 13.11.2019 r.

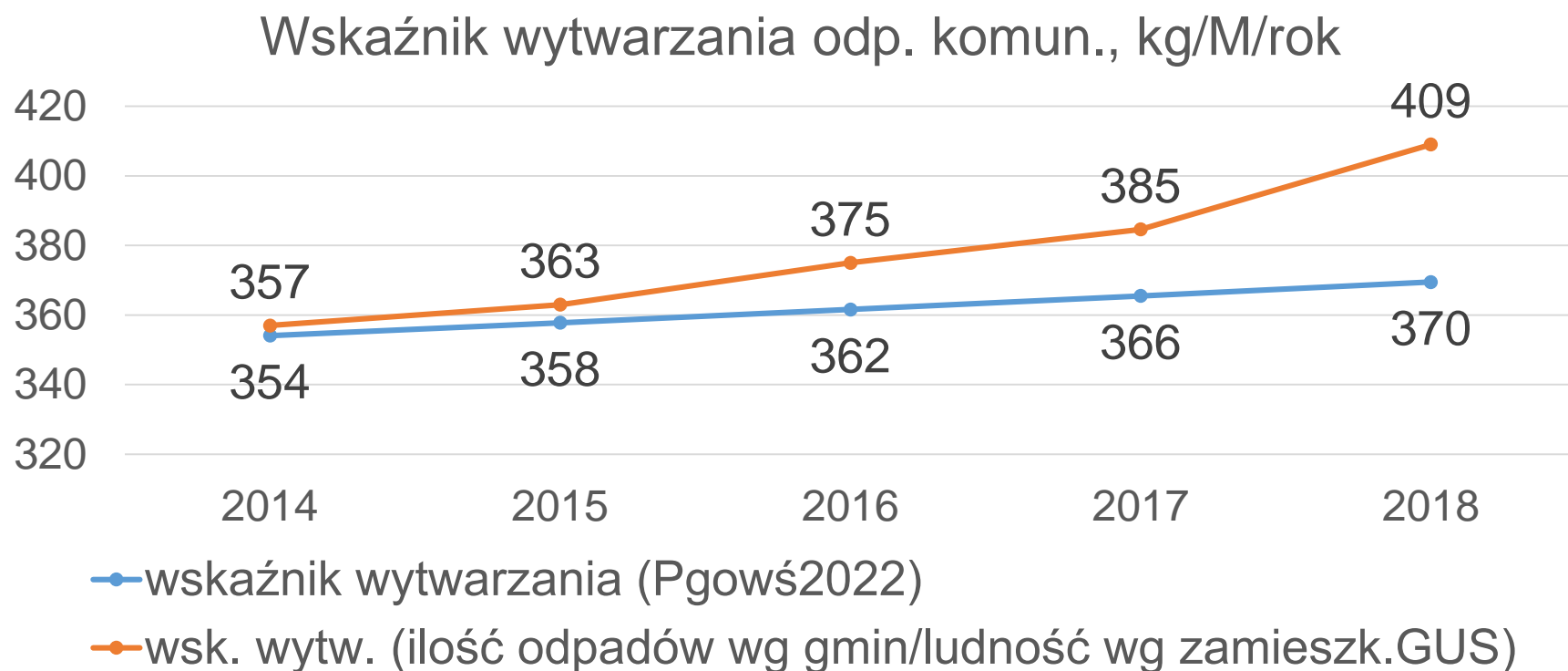
Cele (uoczipg):

- ✓ **osiągnięcie za każdy rok w latach 2020-2024** poziomu recyklingu i przygotowania do ponownego użycia **odpadów komunalnych** (bez OBiR) wynoszącego **min. 50%**.
- ✓ osiągnięcie za **2020 r. i każdy kolejny rok** poziomu odzysku odpadów **OBiR** wynoszącego **co najmniej 70%**.
- ✓ zmniejszenie ilości odpadów **komunalnych ulegających biodegradacji** kierowanych na składowiska odpadów, aby w **2020 r.** nie było składowanych więcej niż **35%** masy tych odpadów wytworzonych w 1995 r.
- ✓ **do 2035 r.** składowanych powinno być nie więcej niż **10% (25%)*** wytwarzanych odpadów komunalnych.

Odpady komunalne odebrane i zebrane

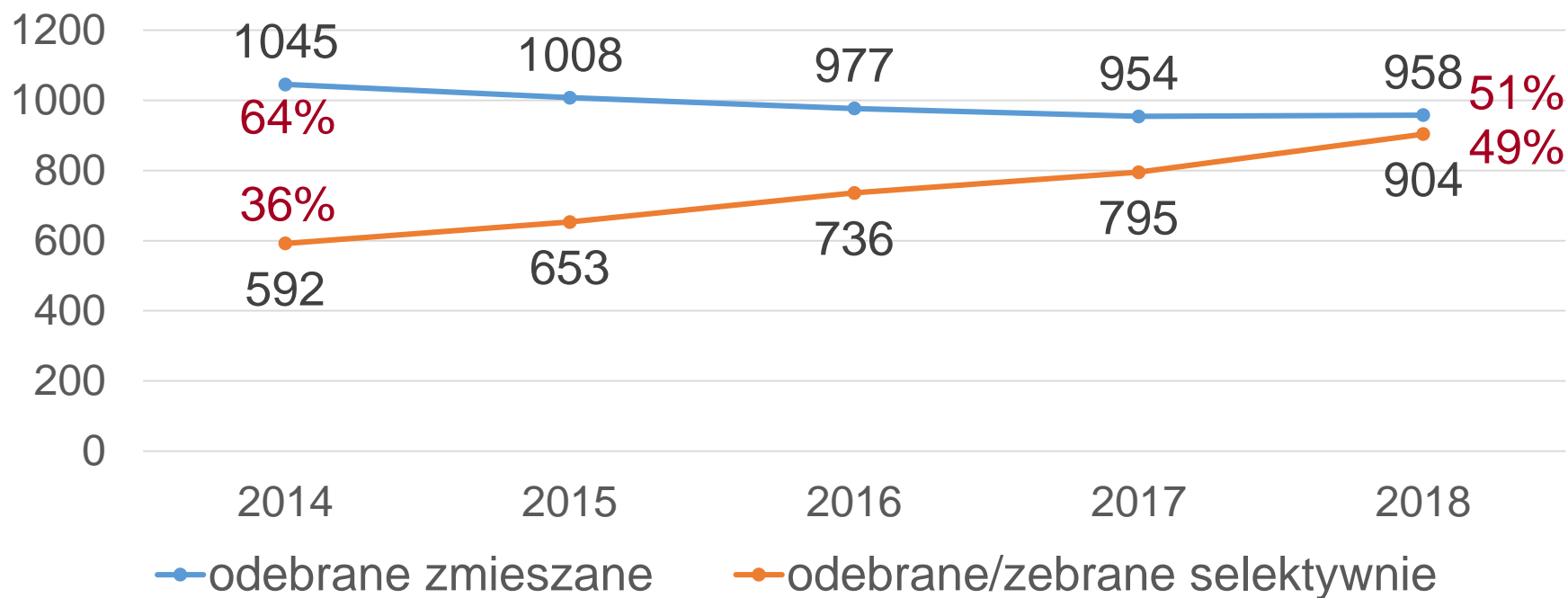


Wskaźnik wytwarzania odpadów komunalnych



Odpady komunalne odebrane i zebrane

Zmieszane i selektywne odpady komunalne, tys. Mg



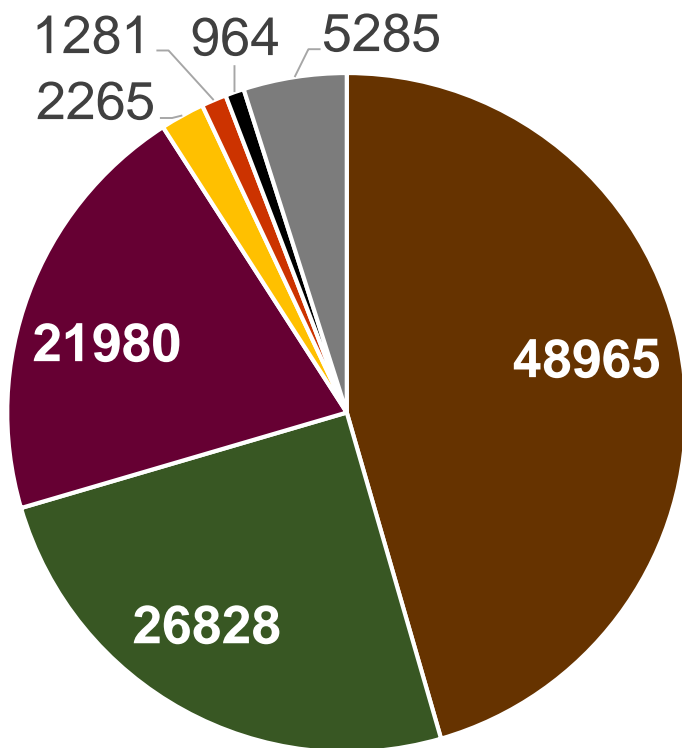
Punkty selektywnego
zbierania odpadów komunalnych

Rok	2014	2015	2016	2017	2018
Liczba PSZOK-ów na terenie województwa	130	144	153	166	163
Całkowita masa odpadów zebranych selektywnie w PSZOK-ach, tys. Mg	59,6	73,8	90,5	107,6	134,3
Udział odpadów zebranych w PSZOK-ach do ogólnej masy selektywnie odebranych/zebranych odpadów, %	10,0	11,3	12,3	13,5	14,8
Masa odpadów zebranych selektywnie w PSZOK-ach, kg/M*	13,0	16,1	19,9	23,7	29,5

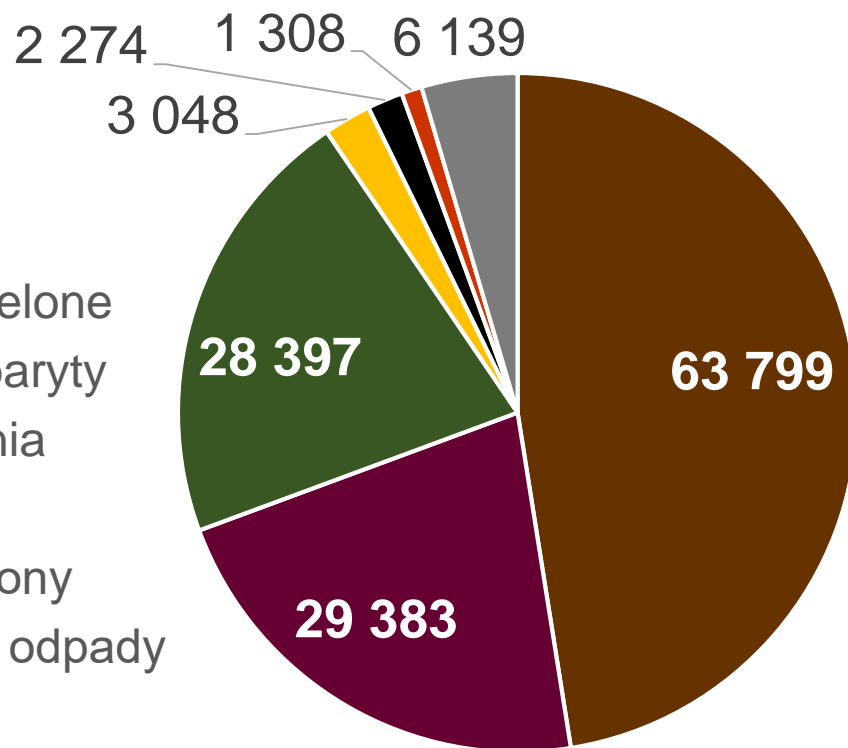
*wyliczono na podstawie danych ze sprawozdań gmin z zakresu gospodarowania odpadami komunalnymi i liczby ludności wg miejsca zamieszkania (GUS).

Punkty selektywnego zbierania odpadów komunalnych

2017 – 107 567 Mg



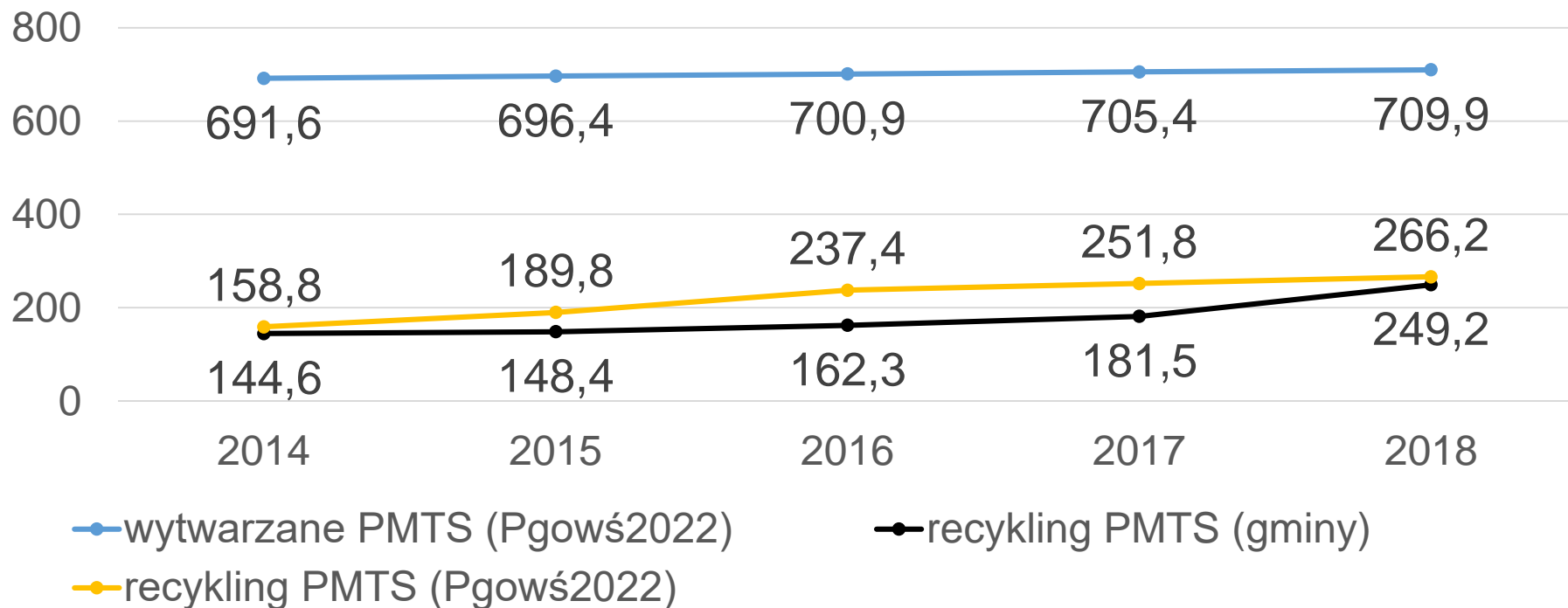
2018 – 134 347 Mg



- OBiR
- odpady zielone
- wielkogabaryty
- opakowania
- 20 03 99
- zużyte opony
- pozostałe odpady

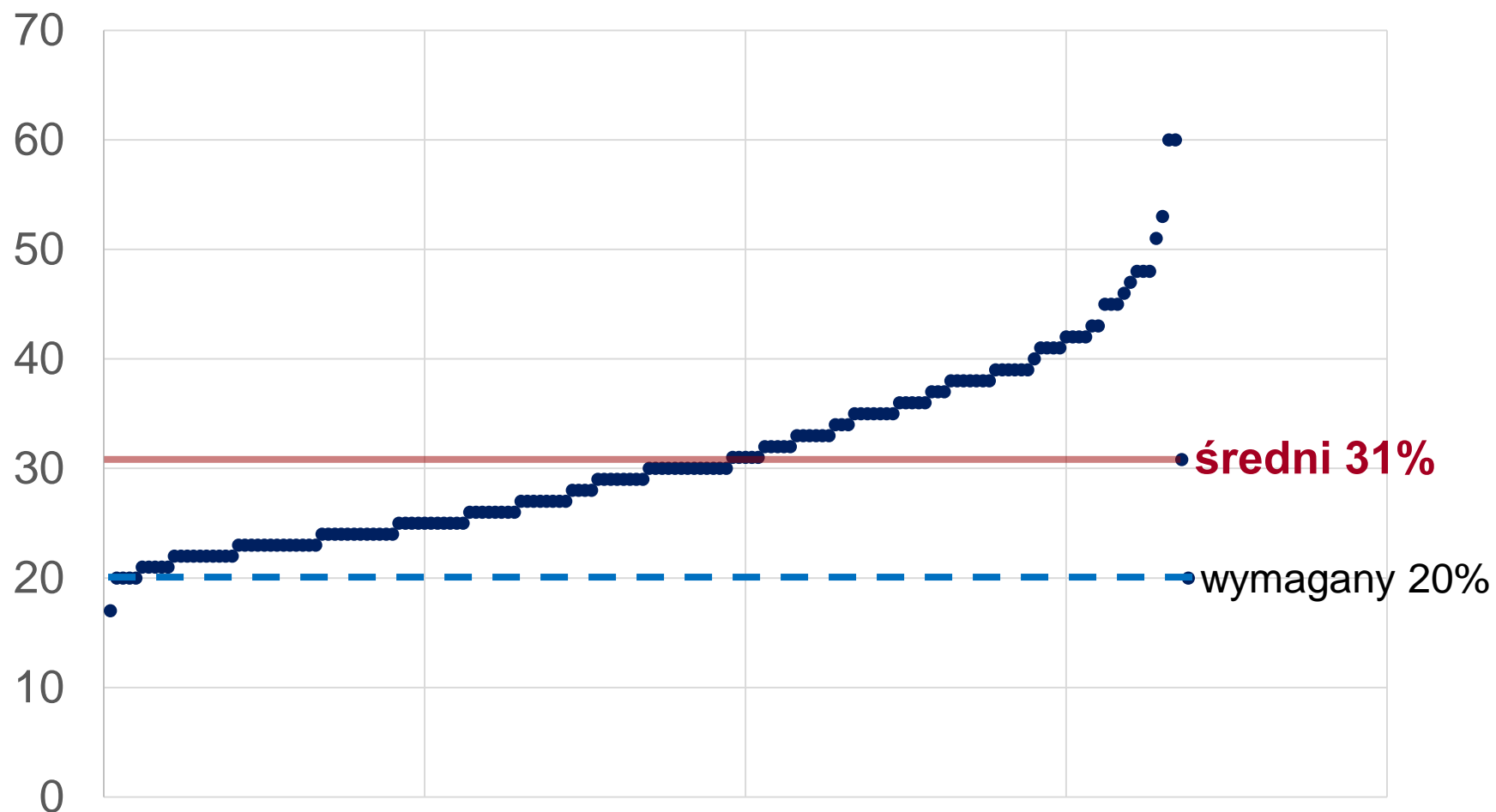
Papier, metal,
tworzywa sztuczne, szkło

Wytwarzane i recykling PMTS, tys. Mg



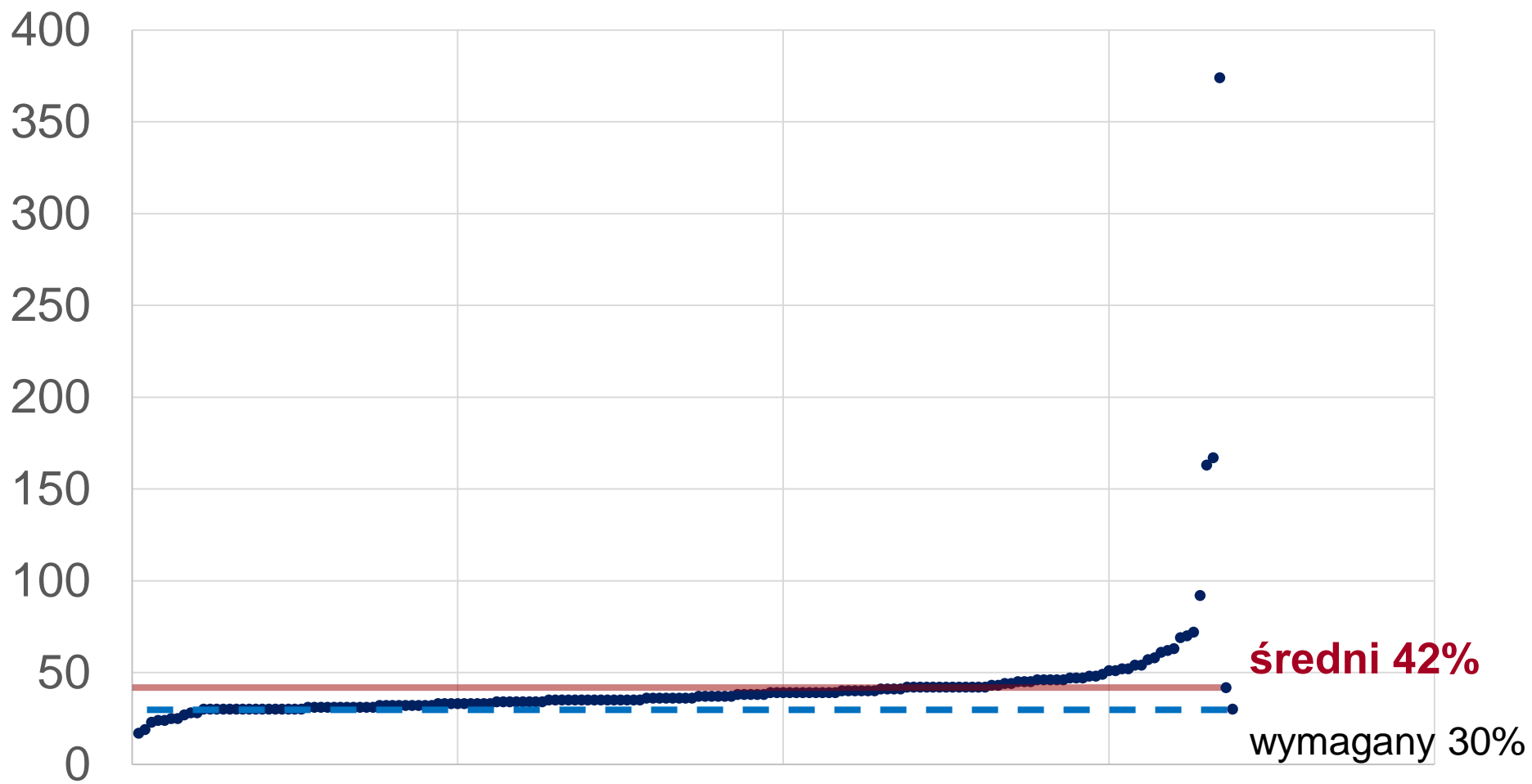
Poziomy recyklingu PMTS

Recykling PMTS w 2017 r., %



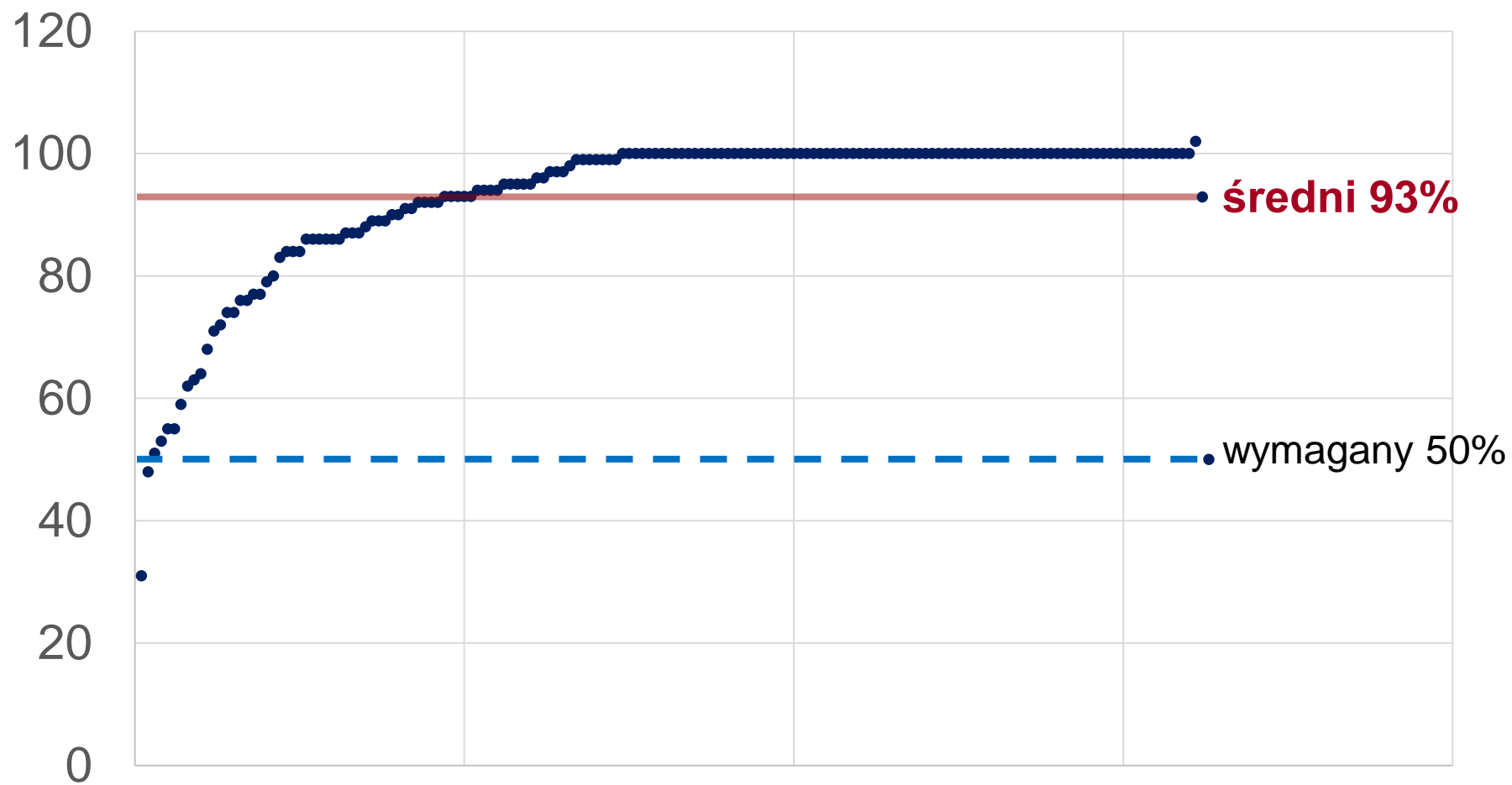
Poziomy recyklingu PMTS

Recykling PMTS w 2018 r., %



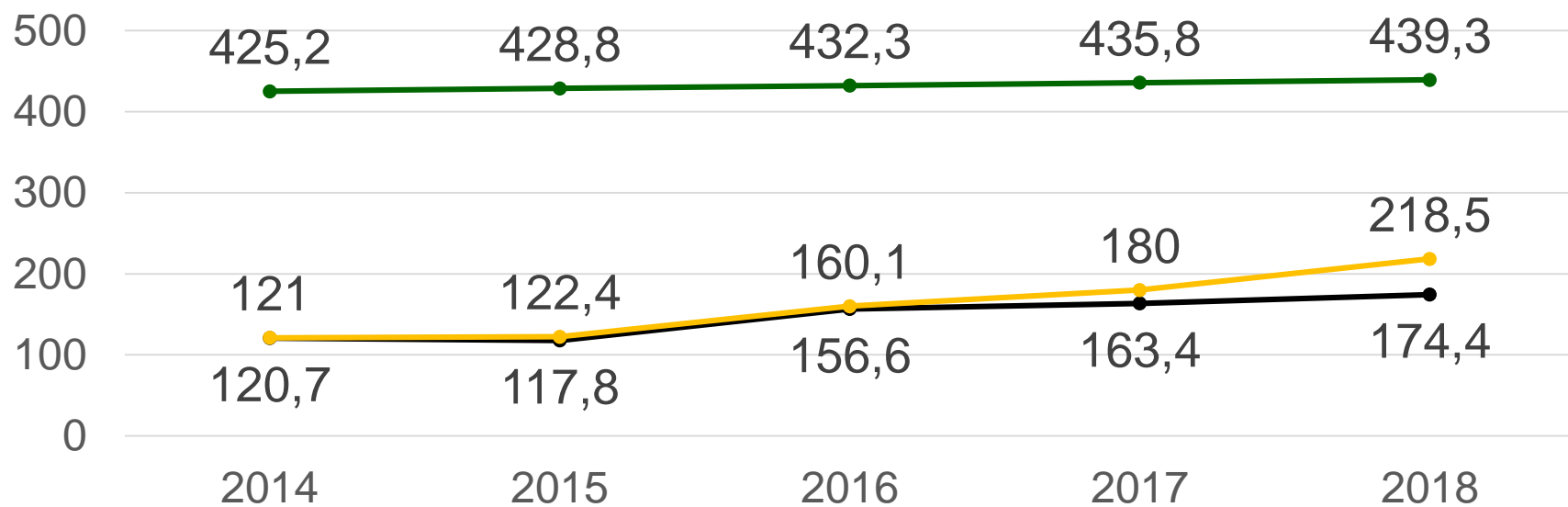
Poziomy odzysku OBiR

Odzysk OBiR w 2018 r, %



Odpady zielone i bioodpady

Wytwarzane i recykling OZiB, tys. Mg

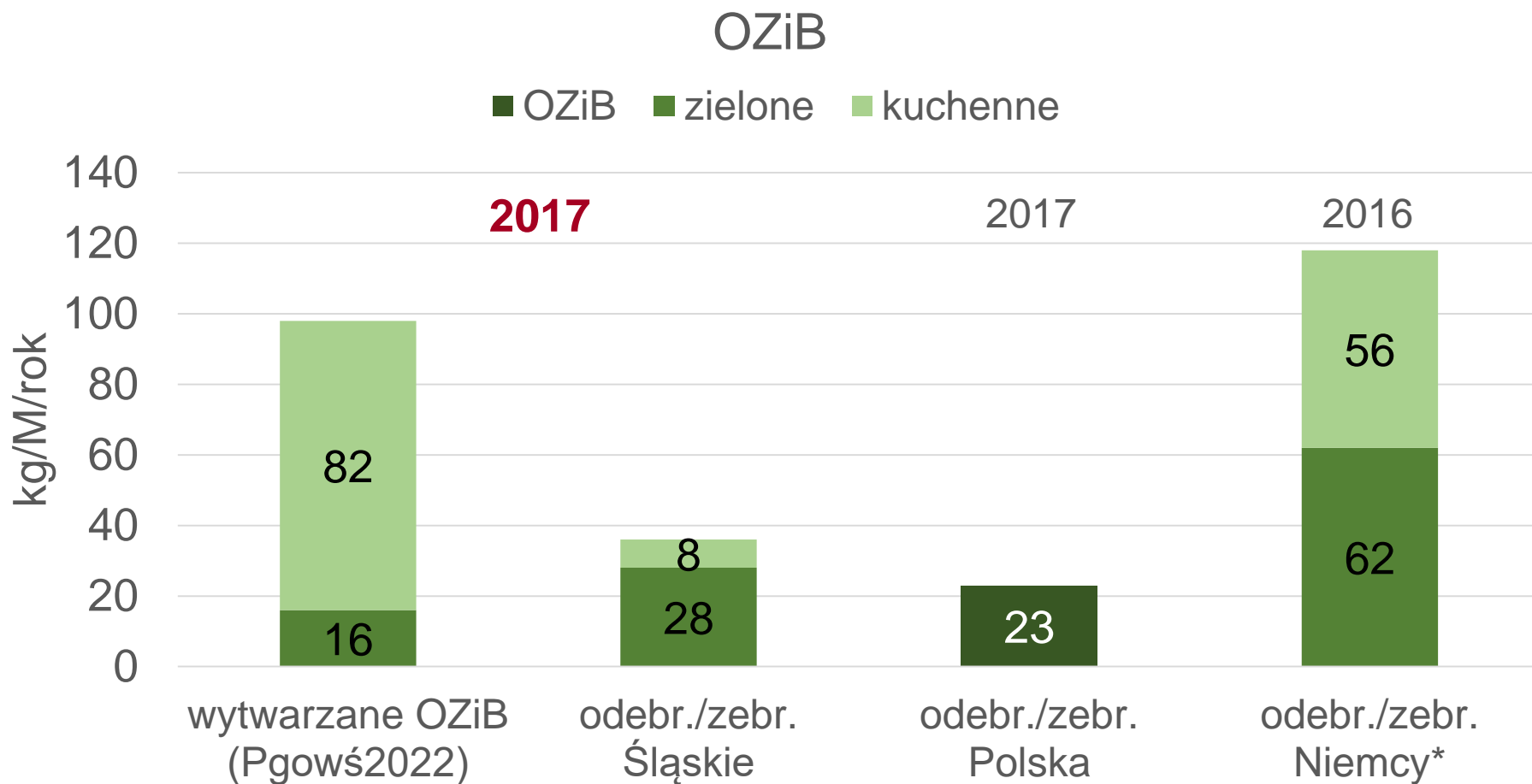


—●— odebrane/zebrane OZiB (gminy)

—●— recykling organiczny (Pgowś2022)

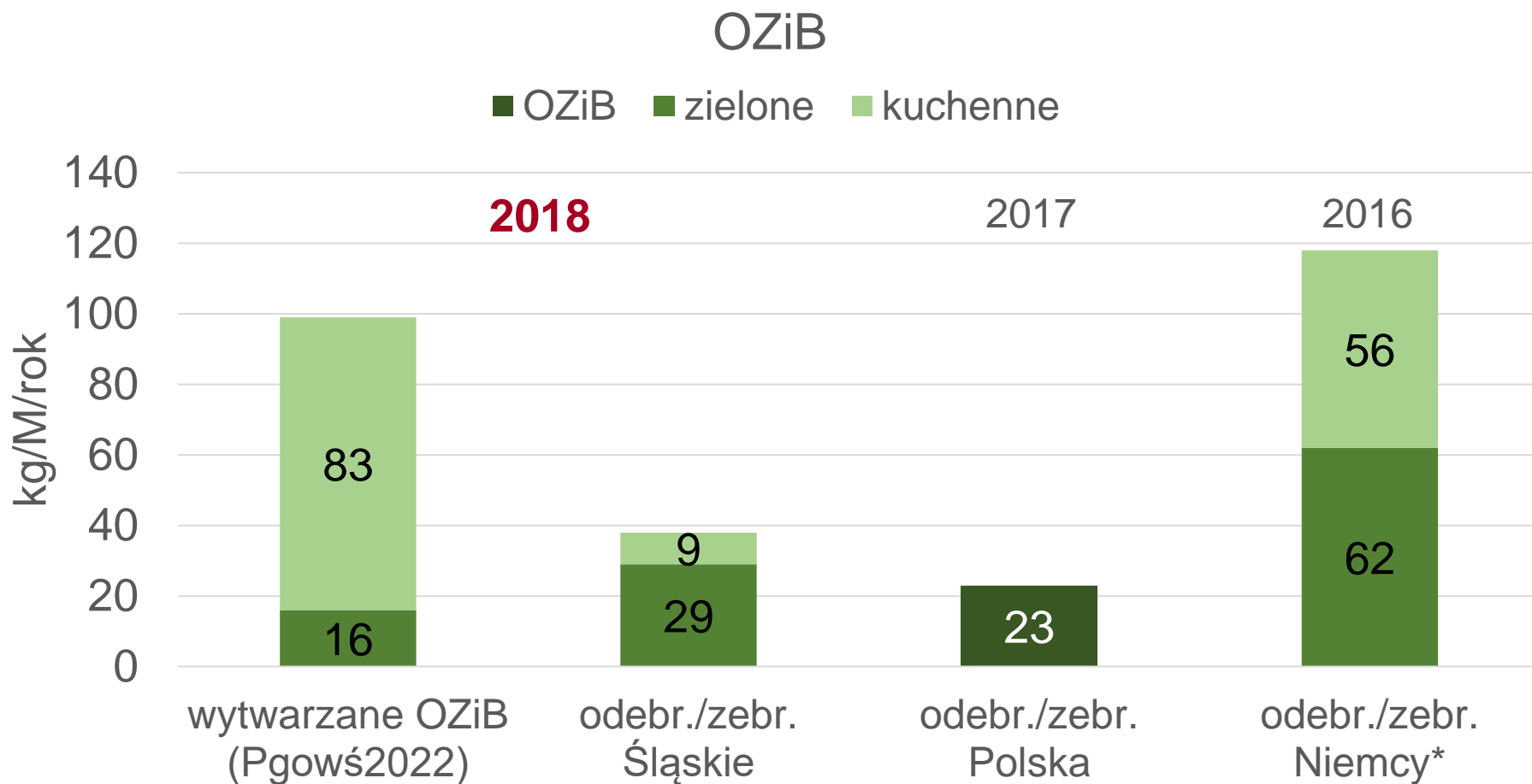
—●— wytwarzane OZiB (Pgowś2022)

Biodpady



*źródło: dr inż. Emilia den Boer. „Rosnąca góra bioodpadów trudna do zagospodarowania”.
Przegląd Komunalny Nr 10/2018.

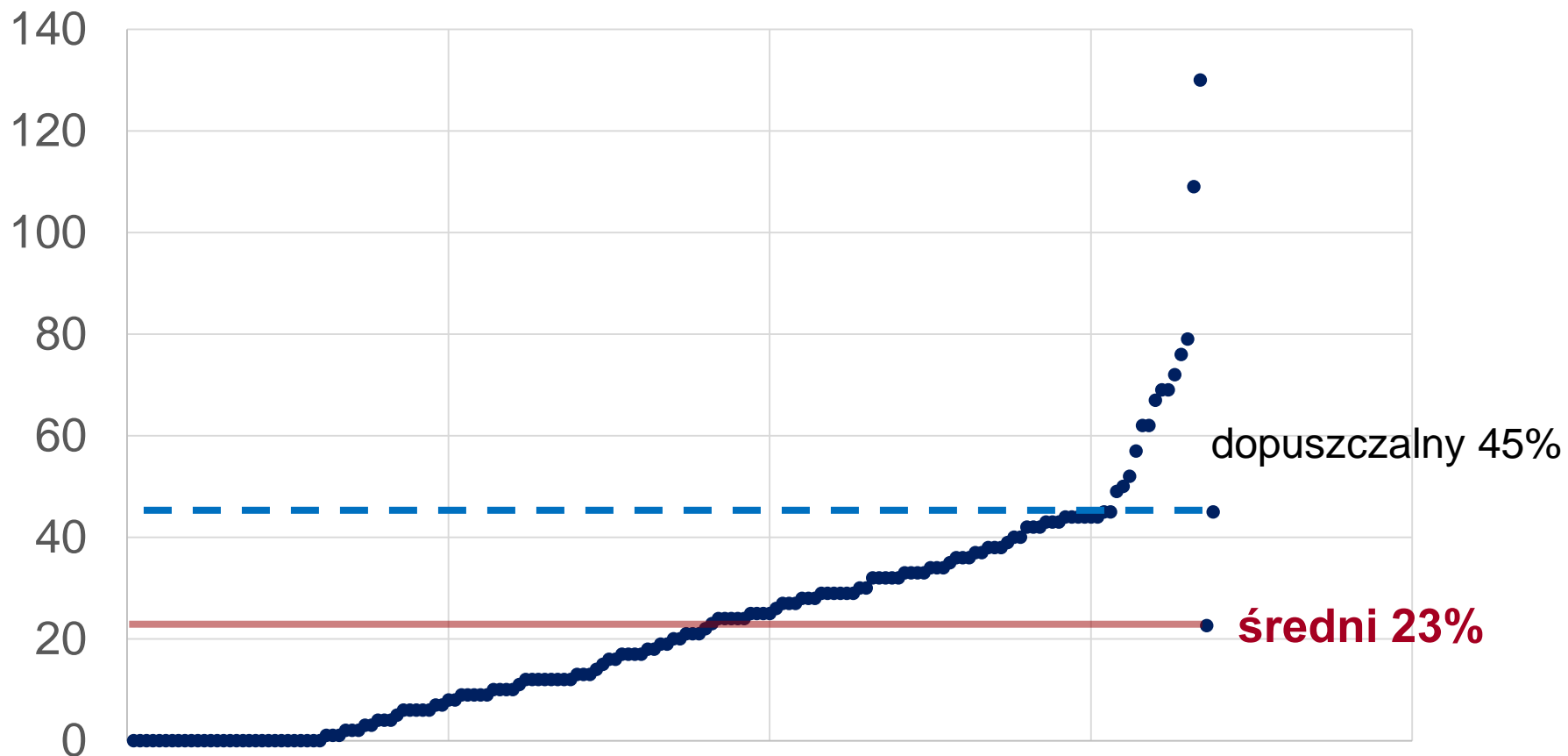
Biodpady



*źródło: dr inż. Emilia den Boer. „Rosnąca góra bioodpadów trudna do zagospodarowania”.
Przegląd Komunalny Nr 10/2018.

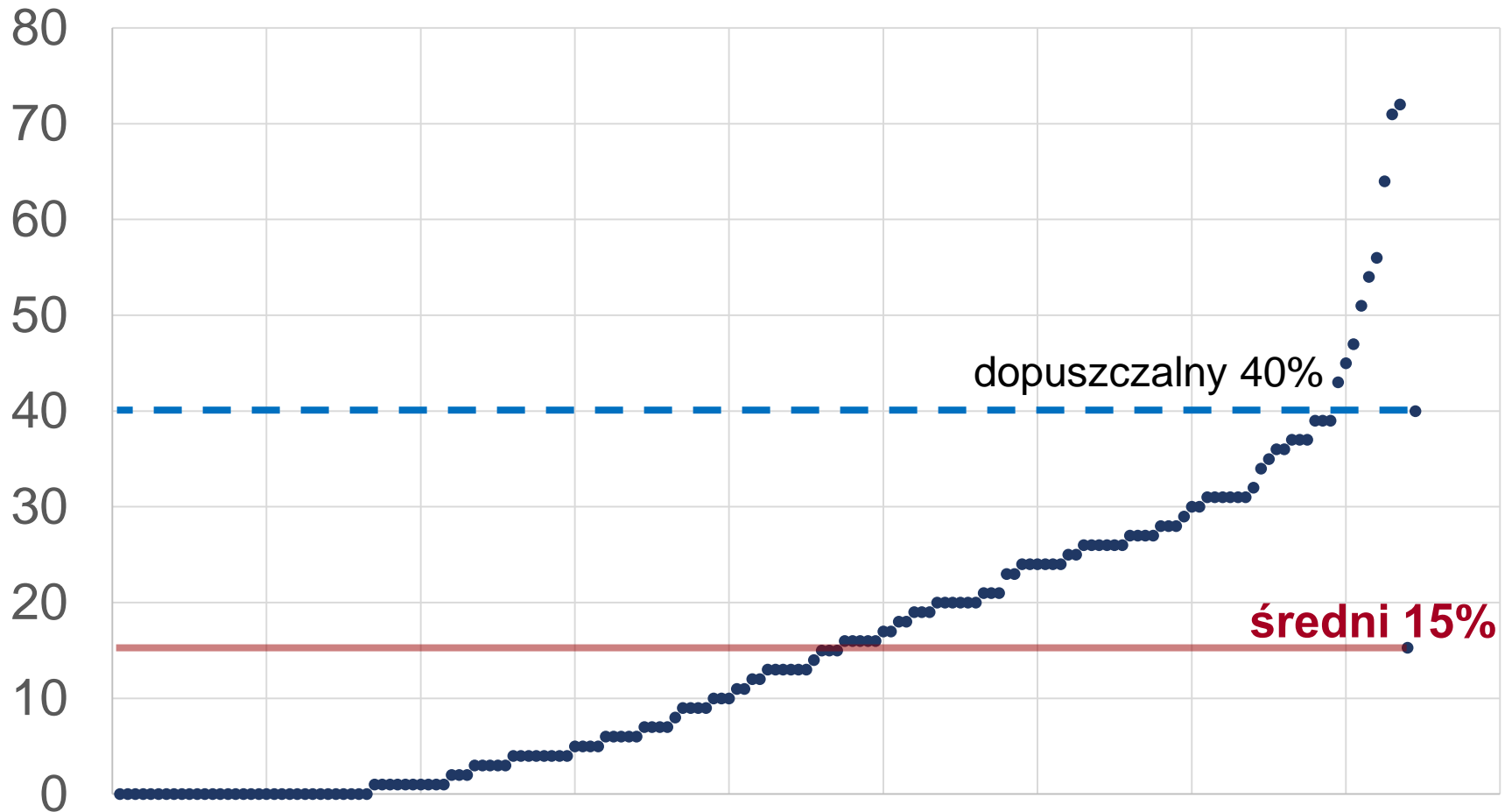
Poziomy ograniczenia składowania OKUB (T_R)

Poziom ogranicz. skład. OKUB (T_R) w 2017 r., %



Poziomy ograniczenia składowania OKUB (T_R)

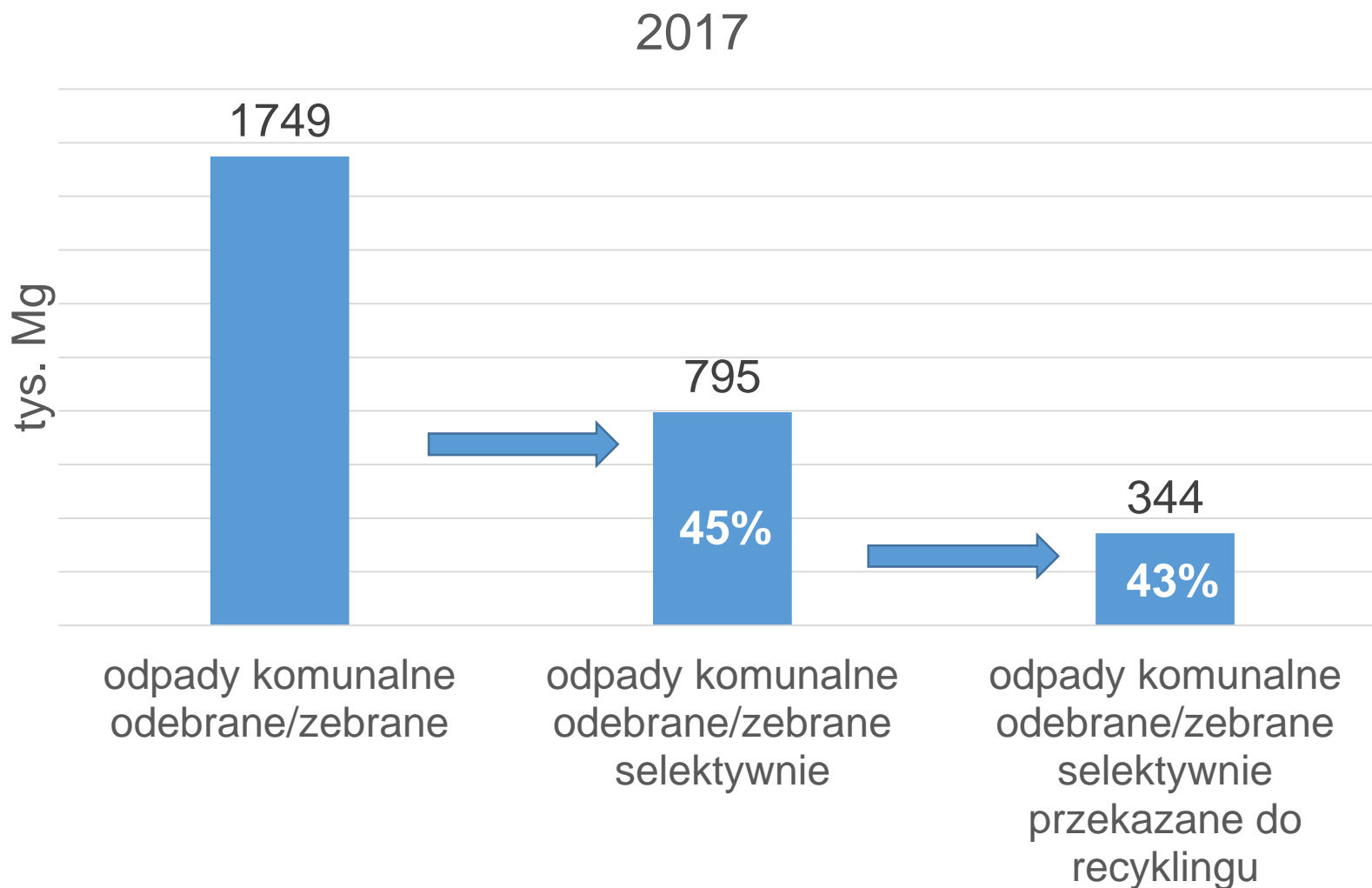
Poziom ogranicz. skład. OKUB (T_R) w 2018 r., %



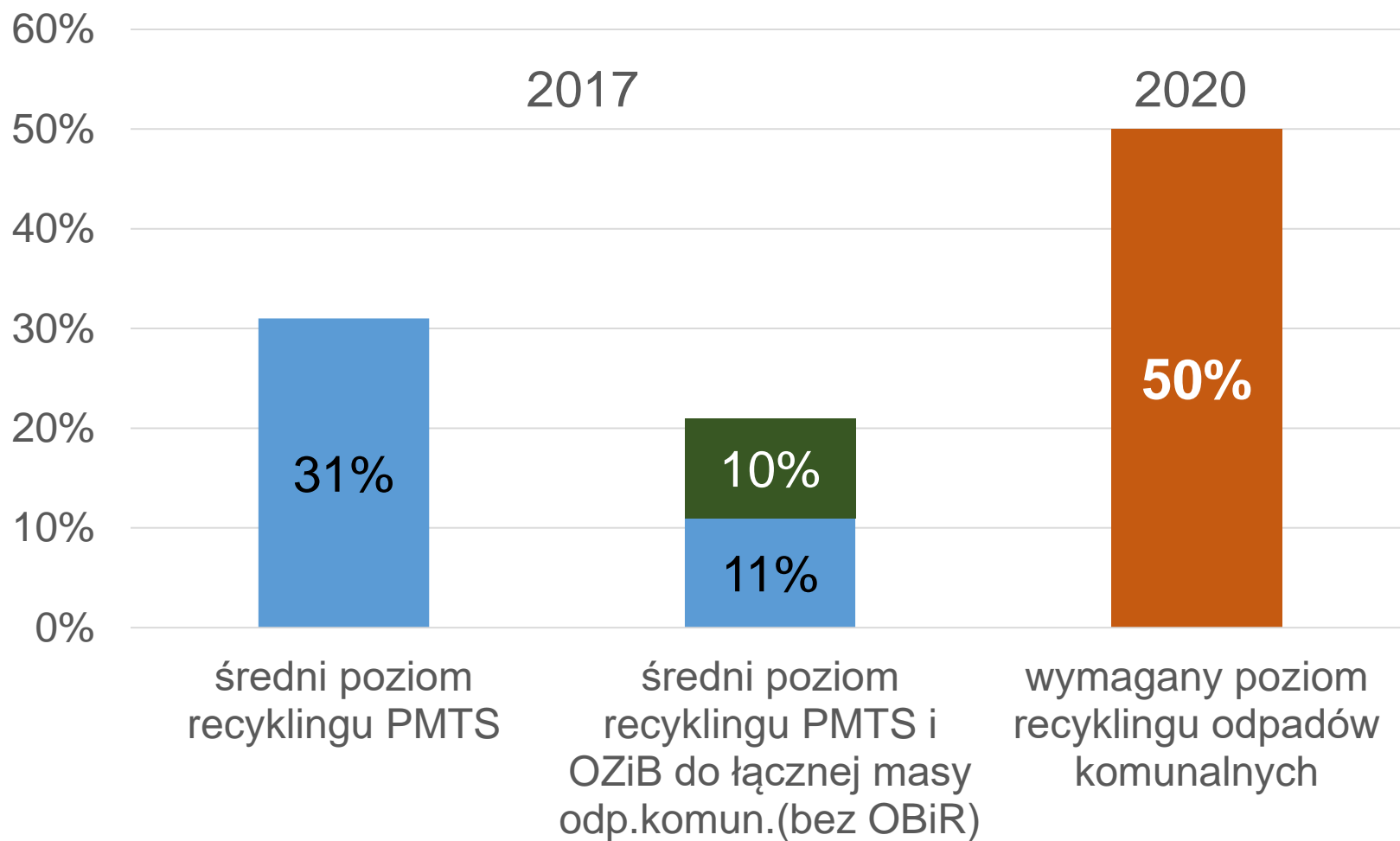
Poziomy recyklingu, odzysku oraz ograniczenia składowania OKUB

	Osiągnięcie wymaganego poziomu	2014 r.	2015 r.	2016 r.	2017 r.	2018 r.
PMTS		14%	16%	18%	20%	30%
	Tak	165	167	167	166	157
	Nie	2	0	0	1	10
OBiR		38%	40%	42%	45%	50%
	Tak	164	166	166	164	165
	Nie	3	1	1	3	2
OKUB		50%	50%	45%	45%	40%
	Tak	161	164	167	153	158
	Nie	6	3	0	14	9

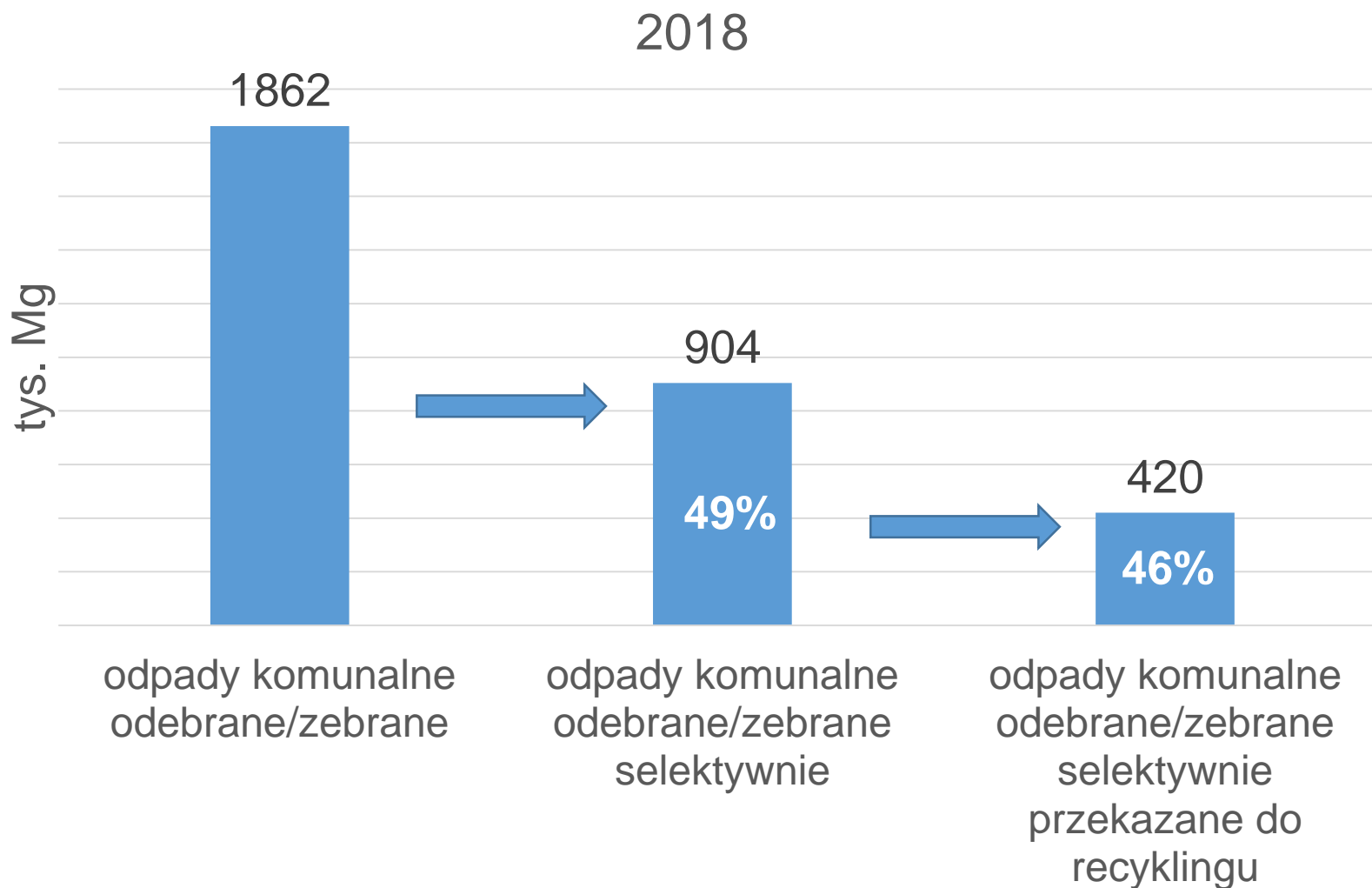
Odpady komunalne odebrane/ zebrane i przekazane do recyklingu



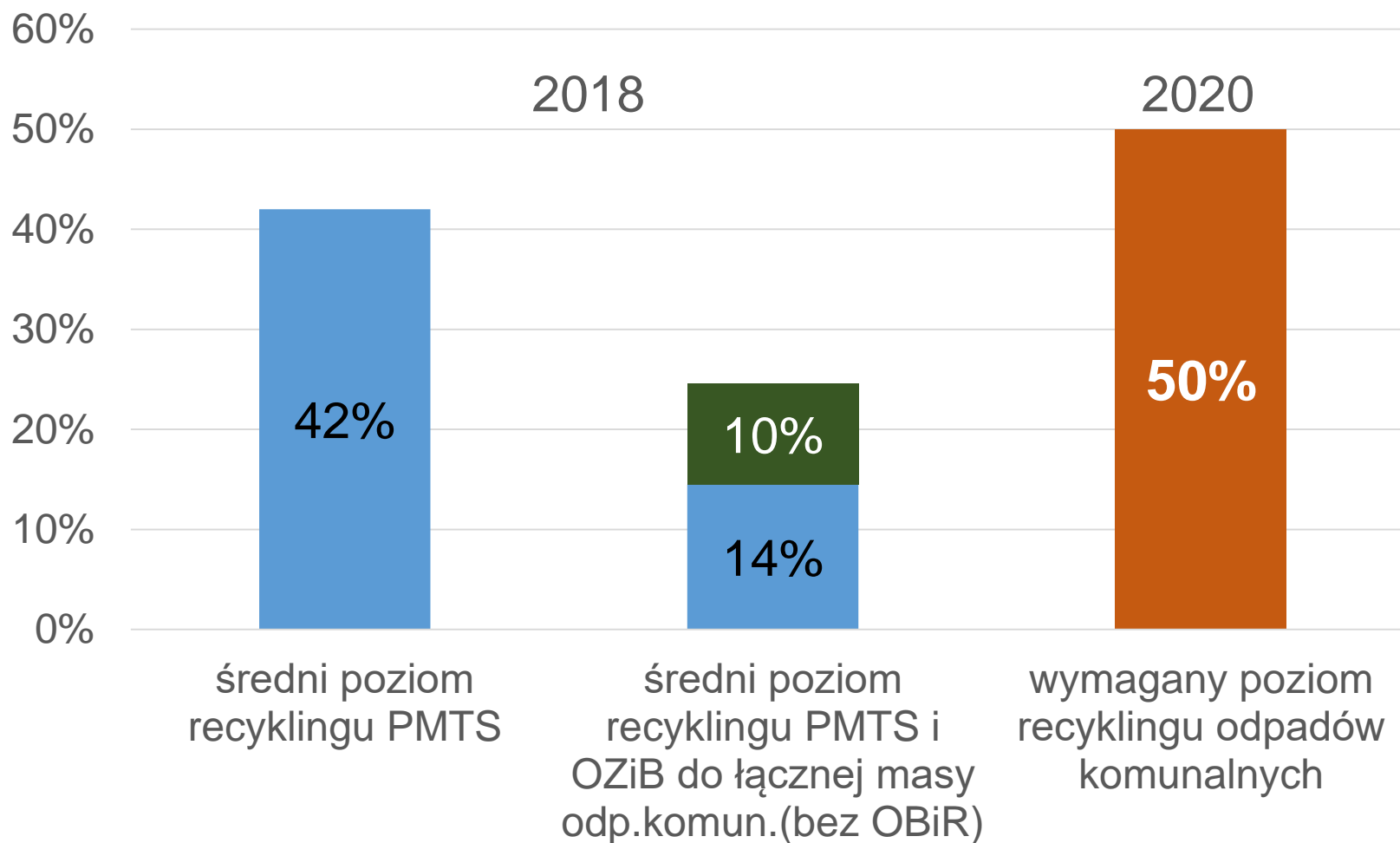
Recykling



Odpady komunalne odebrane/ zebrane i przekazane do recyklingu

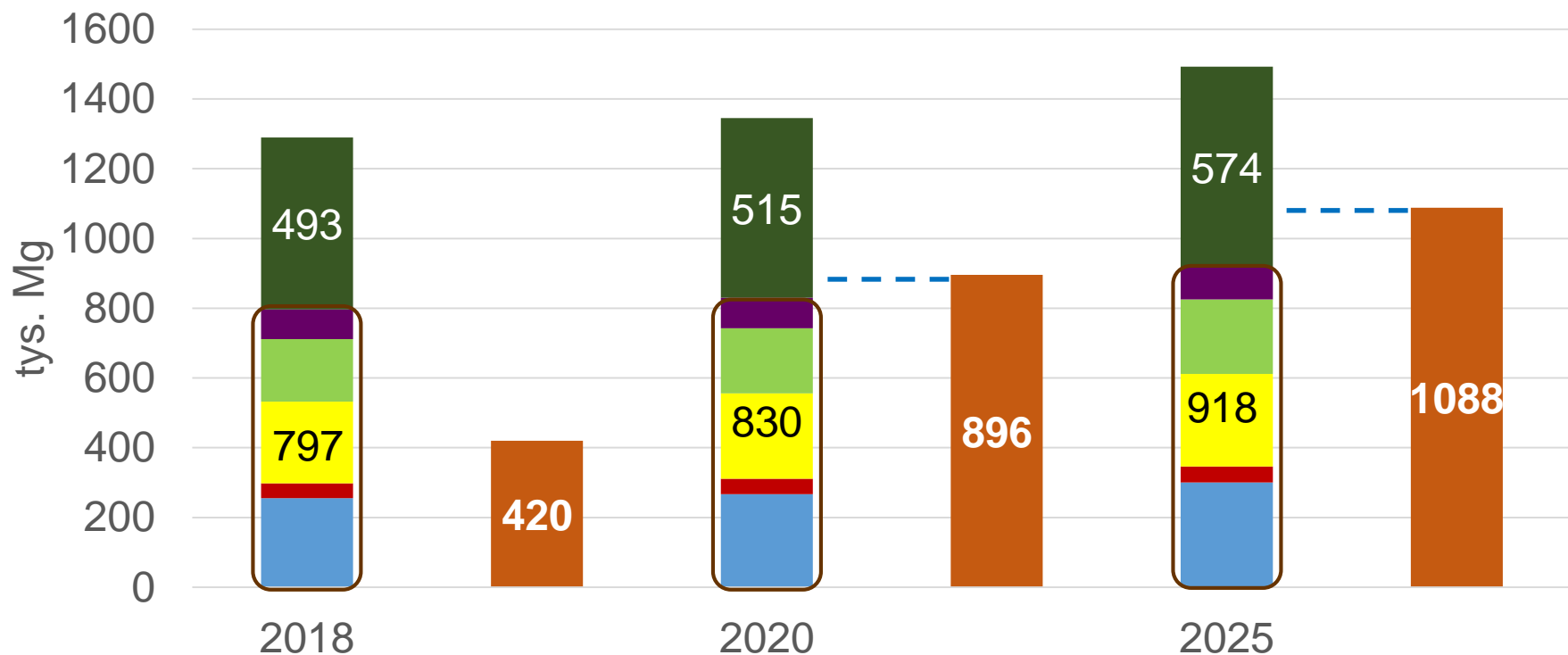


Recykling



Papier, Metal, Tworzywa sztuczne,
Szkło, Odpady wielomateriałowe,
Biodpady, Recykling

PMTSW, OZiB, Recykling

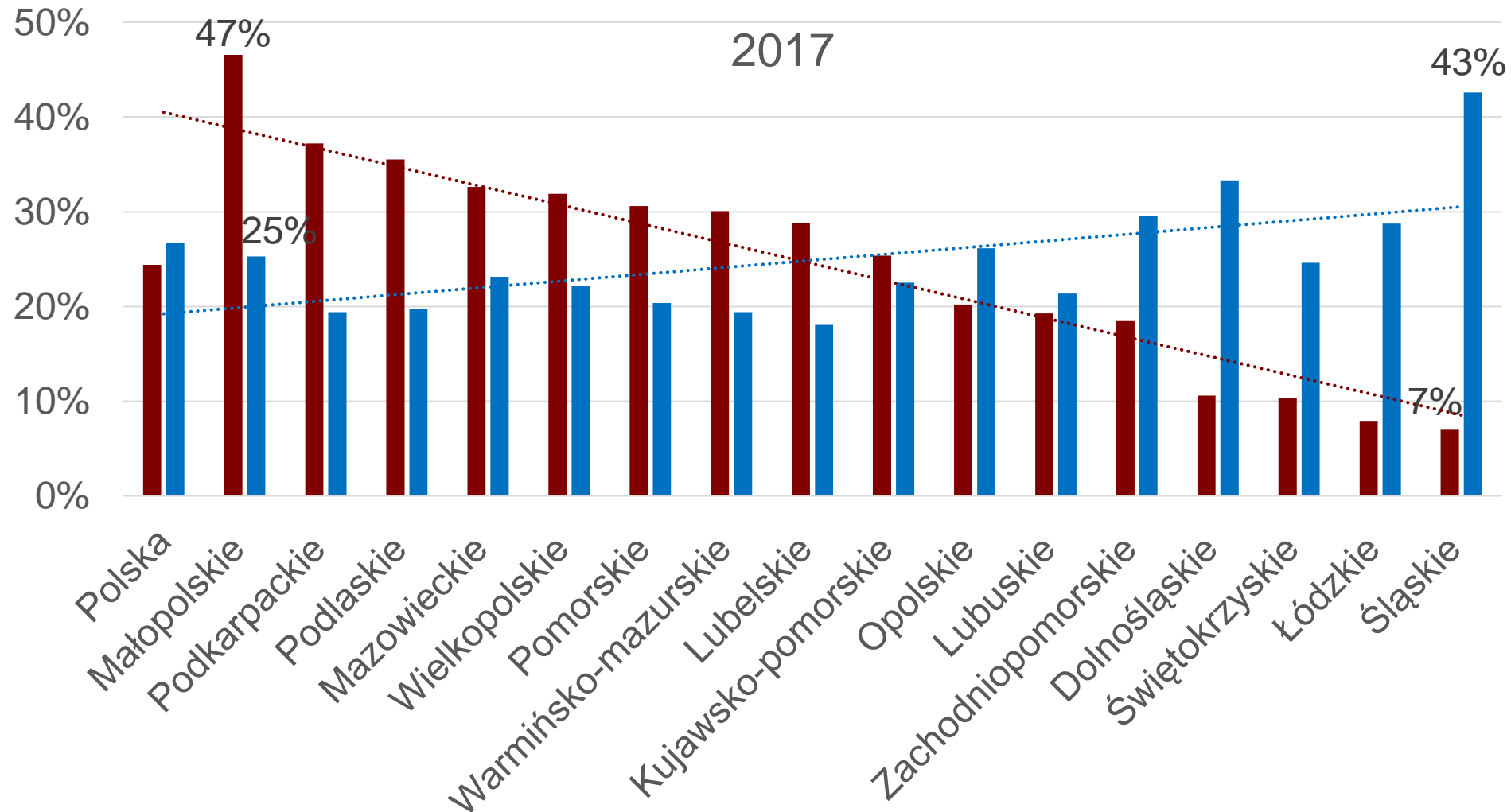


■ papier ■ metal ■ tworzywa sztuczne ■ szkło ■ wielomateriałowe ■ OZiB ■ recykling

Termiczne przekształcanie i recykling (GUS)

termiczne recykling Liniowa (termiczne) Liniowa (recykling)

2017



- ✓ Od 2014 r. do 2018 r. łączna ilość odbieranych i zbieranych w województwie odpadów komunalnych wzrastała.
- ✓ W okresie od 2014 do 2018 r. masa selektywnie odebranych i zebranych odpadów komunalnych wzrosła o 50%, jednak ilość odpadów przekazanych do recyklingu w 2018 r., podobnie jak w 2017 r., stanowiła mniej niż połowę ilości selektywnie odebranych i zebranych odpadów komunalnych.
- ✓ Wzrastała popularność PSZOK-ów, do których każdy mieszkaniec województwa w 2018 r. dostarczył prawie 30 kg odpadów i było to prawie 17 kg więcej niż w 2014 r.

- ✓ Średni poziom recyklingu PMTS w 2018 r. wyniósł 42%, tj. 24% w przeliczeniu do ogólnej masy wytwarzanych odpadów komunalnych (bez OBiR) wobec wymaganego co najmniej 50% w 2020 r. 10 gmin nie osiągnęło wymaganego 30% poziomu recyklingu PMTS. W 2017 r. była to tylko 1 gmina.
- ✓ Osiągnięcie nowych poziomów recyklingu nie będzie możliwe bez recyklingu organicznego odpadów zielonych i kuchennych, których w 2018 r. odebrano i zebrano łącznie 38,3 kg/M i było to niewiele więcej niż w 2017 r. (35,9 kg/M).
- ✓ Konieczne jest jak najszybsze ustanowienie systemów ROP celem pokrywania przez nich kosztów zbierania, transportu i przetwarzania odpadów obecnie w całości ponoszonych przez mieszkańców gmin.

DZIĘKUJĘ ZA UWAGĘ

Urząd Marszałkowski Województwa Śląskiego

Wydział Ochrony Środowiska

tel. +48 (32) 77 40 980

fax: +48 (32) 77 40 005

www.slaskie.pl

srodowisko@slaskie.pl